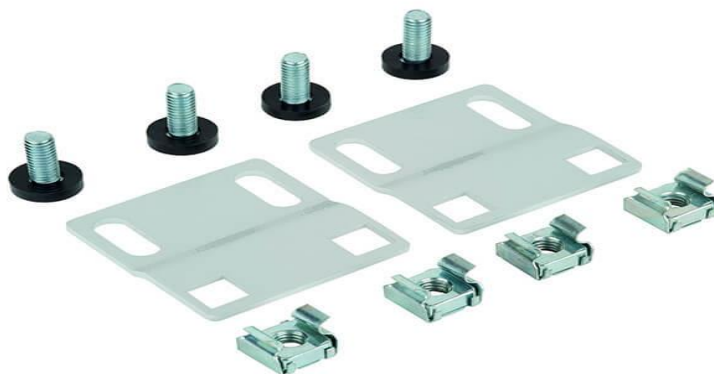


Seria RED

Reduktory stosowane do belek o rozstawie 21" w celu montażu przełącznic lub urządzeń w szafach.



Reduktory montażowe serii RED

cechy główne:

- przeznaczone do montażu obudów 19" w stojakach z rozstawem belek 21"
- pozwalają na zamontowanie urządzenia bez konieczności wymiany uchwytów
- możliwość montażu w belkach z rozstawem standardowym lub ETSI
- wersje dla obudów o wysokości 1U, 2U, 3U, 6U
- wygodny montaż do obudów 19,, przy użyciu nakrętek klatkowych.

w zestawie:

- śruby montażowe
- zestaw nakrętek klatkowych

normy/certyfikaty

- ITU-T L.202 (07/10)
- dyrektywa 2001/95/WE

parametry techniczne:

Seria RED	
wysokość użytkowa [U]	1, 2, 3, 6
waga [kg]	0,2
kolor	stal lakierowana proszkowo, kolor RAL 7035

segmenty rynku:



OPERATORZY
TELEKOMUNIKACYJNYCH
I MOBILNI



OPERATORZY
TRANSMISJI DANYCH



OPERATORZY
ISP I CATV



ENERGETYKA



PROJEKTANCI
I WYKONAWCY



DEWELOPERZY



UCZELNIE



PRODUCENCI
SYSTEMÓW
I INTEGRATORZY



SŁUŻBYMUNDUROWE



PRZEDSIĘBIORSTWA
UŻYTECZNOŚCI
PUBLICZNEJ



KOLEJ

Seria RED

konfiguracja:

0	1	opis
RED-21-		reduktor do zastosowań w szafach z rozstawem belek 21"
	1U	wysokość 1U, otworowanie standardowe
	2U	wysokość 2U, otworowanie standardowe
	3U	wysokość 3U, otworowanie standardowe
	6U	wysokość 6U, otworowanie standardowe
	1U/E	wysokość 1U, otworowanie typu ETSI
	2U/E	wysokość 2U, otworowanie typu ETSI
	3U/E	wysokość 3U, otworowanie typu ETSI
	6U/E	wysokość 6U, otworowanie typu ETSI

przykład:

RED-21-2U/E – reduktor o wysokości 2U stosowany w szafach z rozstawem belek 21" i otworowaniem typu ETSI.