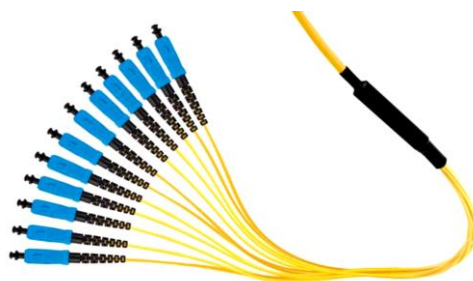


OptiKab F

Wiązki to odcinek kabla światłowodowego obustronnie zakończony złączami. Stanowi przedłużenie toru światłowodowego. Służy do krosowania pomiędzy portami światłowodowymi.



OptiKab F

cechy główne:

- zastosowanie wewnątrzbudynkowe,
- wyprowadzenia w powłoce patchcordowej 2,4 mm,
- wyprowadzenia patchcordowe ułatwiające zarządzanie kablami od strony klienckiej,
- instalacja w korytach, duktach kablowych,
- możliwość zakończenia wyprowadzeń, złączami typu SC, E-2000, FC, ST, LC,
- rozszycie kabla przy pomocy dedykowanej głowicy,
- występują w wersji z zakończeniem jedno lub dwustronnym,
- wykonywane w wersji SM lub MM.

opcje zamawiane oddzielnie:

- możliwość kaskadowego przesunięcia złącz na wyprowadzeniach:
 - pojedynczo
 - parami

segmenty rynku:



OptiKab F

parametry techniczne kabla:

	4J	6J	8J	12J	24J
średnica zewnętrzna [mm]	4,3	4,6	4,8	5,5	8,0
min. promień gięcia statyczny [mm]	70	75	75	90	140
min. promień gięcia dynamiczny [mm]	45	50	50	60	90
temperatura użytkowa [°C]	-20 do +60				
temperatura instalacyjna [°C]	-5 do +60				
waga [kg/km]	14,4	17,2	19,7	27,7	50

parametry techniczne wiązki:

	F
liczba włókien	4-12
maksymalna długość [m]	bez ograniczeń
średnica zewnętrzna głowicy [mm]	30
typ rozszycia	głowica oraz koszulka termokurczliwa
średnica wyprowadzeń [mm]	2,4
długości wyprowadzeń [m]	0,5-1