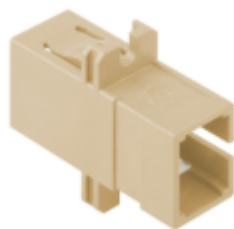


Adapter wielomodowy simplex / duplex SC

A-SC-MM-SX-HS | A-SC-MM-DX-HS

Adapter światłowodowy służy do łączenia ze sobą wtyków światłowodowych danego rodzaju. Jest komponentem stosowanym w m.in. w przełącznicach.



Adapter MM SC simplex - beżowy



Adapter MM SC duplex - beżowy

cechy główne:

- ceramiczna tuleja centrująca,
- wykonanie simplex lub duplex,
- montowany na dwa sposoby na śrubki lub zatrzaskowo z flanszą,
- kolor beżowy.

w zestawie:

- adapter światłowodowy SC MM- 1 szt.

opcje zamawiane oddzielnie:

- śruby M2 z nakrętką do mocowania (A-SR-M2).

normy/certyfikaty

- IEC 61754-4,
- TIA/EIA 604-3

segmenty rynku:



parametry techniczne:

A-SC-MM	-SX-HS	-DX-HS
wymiary [szer. x wys. x głęb.][mm]	22 x 9,4 x 27,4	44 x 9,4 x 27,4
waga [kg]	~4	~8
wykonanie	plastik, metalowe zatrzaski	plastik, metalowe zatrzaski

konfiguracja:

0	1	opis
A-SC-MM	-SX-HS	adapter SC MM simplex, flansza, zatrzaski, beżowy, H+S
	-DX-HS	adapter SC MM duplex, flansza, zatrzaski, beżowy, H+S