

## A-LCA-SM-SX-BF-HS

Adapter LC/APC simplex przeznaczony do instalacji w przełącznicach panelowych 19" i mufach. Adapter montowany w przełącznicach światłowodowych naściennych, panelowych i zintegrowanych.



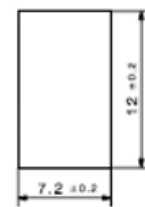
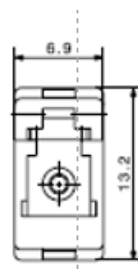
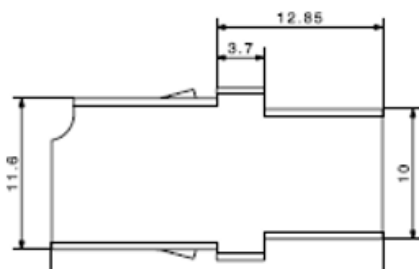
Adapter LC/APC simplex z zatraskami

### cechy główne:

- adapter simplex posiada mechanizm zatraskowy,
- przeznaczony do łączenia 2 złączy LC na kablu simpleksowym lub na tubie,
- parametry adaptera zgodne z Telcordia GR-326-CORE i ze standardem IEC – 61754-20,
- adapter montowany zatraskowo.

### normy/certyfikaty

- IEC 61754-20:2012
- TIA 604-10:2008
- UL94 V-0
- RoHS



### segmenty rynku:



### parametry techniczne:

A-LCA-SM-SX-BF-HS	
wymiary [szer. x wys. x głęb.][mm]	13,2 x 6,9 x 26,7
waga [kg]	0,003
wykonanie	plastik, kolor zielony