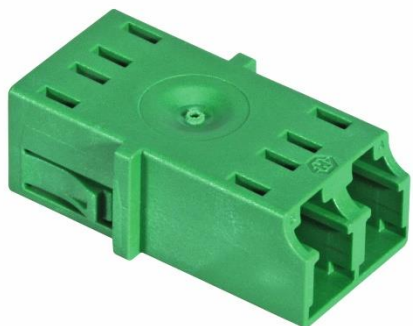


Adapter światłowodowy

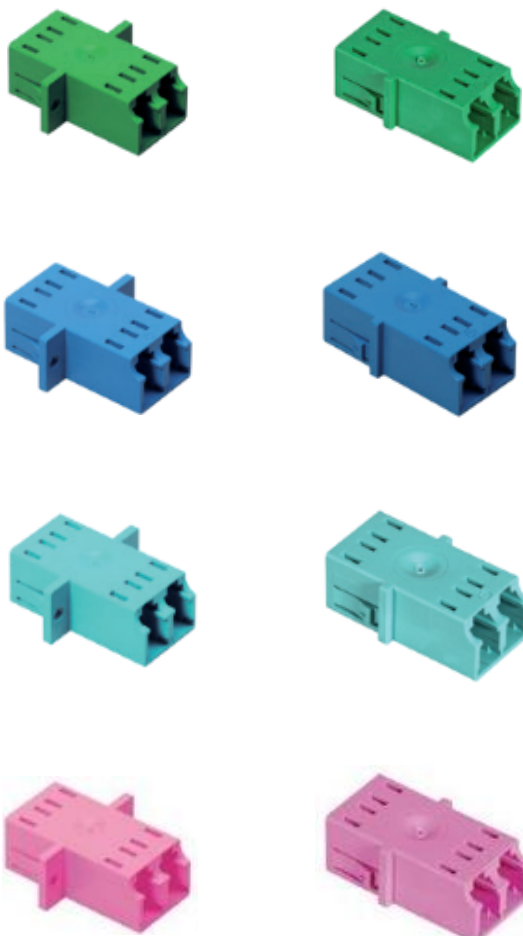
LC duplex

Adapter światłowodowy **LC duplex** to produkt firmy Huber+Suhner - światowego lidera w dziedzinie połączeń światłowodowych. Produkt łączy w sobie szwajcarską technologię, precyzję wykonania i bezpieczeństwo użytkowania. FCA posiada status Huber+Suhner Certified FO Assembly Partner potwierdzający najwyższą jakość i technologię produkcji złącz optycznych.



cechy główne:

- adapter duplex (podwójny),
- ceramiczna tuleja centrująca,
- adapter posiada mechanizm zatrzaskowy,
- przeznaczony do łączenia złączy standardu LC na kablu stacyjnym lub na tubie 0,9mm,
- adapter montowany za pomocą śrubek lub na zintegrowany zatrzask.



normy/ certyfikaty:

- IEC 61754-20
- TIA 604-10-A
- UL 94 V-0*
- REACH*
- RoHS 2011/65/EU

* certyfikaty marki Huber+Suhner

zastosowanie:

- Data Center,
- pasywne i aktywne urządzenia sieci xWDM, CATV
- pasywne i aktywne urządzenia sieci LAN, MAN, WAN,
- pasywne i aktywne urządzenia sieci FTTx.

FCA jedynym licencjonowanym dystrybutorem produktów światłowodowych marki Huber+Suhner w Polsce.

Adapter światłowodowy

LC duplex

HUBER+SUHNER

parametry techniczne:

| parametry | jednomodowe (SM) | | wielomodowe (MM) | |
|------------------------------------|---|------------|------------------|----------------|
| | adapter APC | adapter PC | adapter PC OM3 | adapter PC OM4 |
| tłumienie IL [dB] | 0,1 | | | |
| wytrzymałość, powtarzalność | min. 1000 cykli | | | |
| temperatura pracy [°C] | - 40 do +85 | | | |
| wymiary [szer. x wys. x głęb.][mm] | 14,8 x 9,35 x 29,2 (bez flanszy) / 22 x 9,35 x 29,2 (z flanszą) | | | |
| waga [g] | 2,8 (bez flanszy) / 4 (z flanszą) | | | |
| materiał | tworzywo sztuczne | | | |
| tuleja centrująca | ceramiczna | | | |
| kolor powłoki | zielony | niebieski | turkusowy | fioletowy |

FCA jedynym licencjonowanym dystrybutorem produktów światłowodowych marki Huber+Suhner w Polsce.

Adapter światłowodowy

LC duplex

HUBER+SUHNER

adapter światłowodowy LC duplex bez flanszy:

| kod | opis |
|-----------------------|--|
| FLC-FLC-A102-02_100-P | Adapter, H+S, LC/PC, SM, duplex, bez flanszy, zatrzaski, niebieski |
| FLC-FLC-A602-02_100-P | Adapter, H+S, LC/APC, SM, duplex, bez flanszy, zatrzaski, zielony |
| FLC-FLC-A302-02_100-P | Adapter, H+S, LC/PC, MM, duplex, bez flanszy, zatrzaski, turkusowy |
| FLC-FLC-A402-02_100-P | Adapter, H+S, LC/PC, MM, duplex, bez flanszy, zatrzaski, fioletowy |

adapter światłowodowy LC duplex z flanszą:

| kod | opis |
|-----------------------|--|
| FLC-FLC-D101-02_100-P | Adapter, H+S, LC/PC, SM, duplex, flansza, zatrzaski, niebieski |
| FLC-FLC-D601-02_100-P | Adapter, H+S, LC/APC, SM, duplex, flansza, zatrzaski, zielony |
| FLC-FLC-D301-02_100-P | Adapter, H+S, LC/PC, MM, duplex, flansza, zatrzaski, turkusowy |
| FLC-FLC-D401-02_100-P | Adapter, H+S, LC/PC, MM, duplex, flansza, zatrzaski, fioletowy |

FCA jedynym licencjonowanym dystrybutorem produktów światłowodowych marki Huber+Suhner w Polsce.