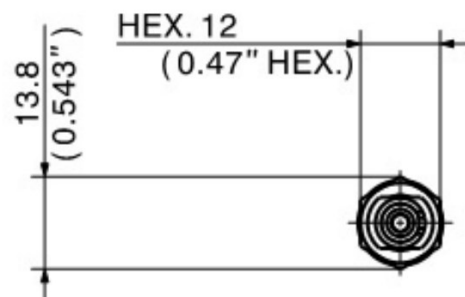
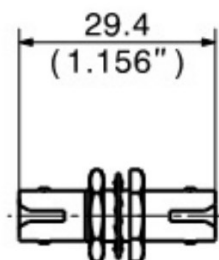


A-STP-SM-HS

Adapter ST/PC przeznaczony do instalacji w przełącznicach panelowych, przełącznicach ściennych i obudowach modułowych typu LGX.



adapter A-STP-SM-HS

cechy główne:

- adapter łączy 2 złącza ST/PC (jednomodowe),
- adapter montowany za pomocą gwintowanej nakrętki,
- ceramiczna tulejka centrująca ferrulę.

normy/certyfikaty:

- IEC 61754-2
- TIA 604-2
- ZN-OPL-044/13
- RoHS

segmenty rynku:



parametry techniczne:

A-STP-SM-HS	
wymiary (szer. x wys. x głęb.) [mm]	29,4 x 13,8
waga [g]	8
wykonanie	metal

konfiguracja:

kod	opis
A-STP-SM-HS	Adapter ST/PC, SM, metal, H+S