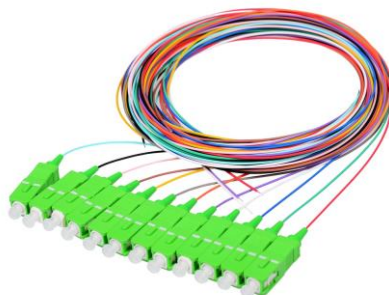


# Komplet pigtaili SC/APC Lite G.652D 12-kolorów

**S12-000-SCA-L1-2D-0,9-2,5-COL-02**

Pigtail to odcinek światłowodu z jednej strony zakończony złączem, stanowi zakończenie toru światłowodowego, jest połączony z linią za pomocą spawu termicznego lub mechanicznego.



Komplet 12-kolorowych pigtaili SC/APC

## cechy główne:

- jednomodowe złącze standardu SC/APC,
- złącze typu push-pull,
- posiada logotyp producenta,
- złącze o ferruli ceramicznej,
- część główna i korpus plastikowy,
- korpus w kolorze zielonym,
- tuba 0,9mm – 12 kolorów,

## normy/certyfikaty

- IEC 61753-1
- IEC 61300-3-34, IEC 61300-3-6
- ZN-OPL-044/13
- IEC 61754-4, TIA 604-3
- ITU-T G.657A2
- UL 94-VO
- RoHS.

## segmenty rynku:



## parametry techniczne:

12-kolorowe pigtaile SC/APC Lite	
tłumienie złącza IL [dB]	≤ 0,25
reflektancja złącza RL [dB]	≥ 65
długość pigtaila [m]	≥ 2,5
typ włókna wg.ITU-T	G.652D
wytrzymałość mechaniczna, obciążenie [N]	100
temperatura pracy [°C]	- 40 do +85
wytrzymałość	min. 1000 połączeń

## konfiguracja:

0	opis
S12-000-SCA-L1-2D-0,9-2,5-COL-02	zestaw 12-kolorowych pigtaili SC/APC, Lite, G.652D, 0,9mm, długość 2,5m