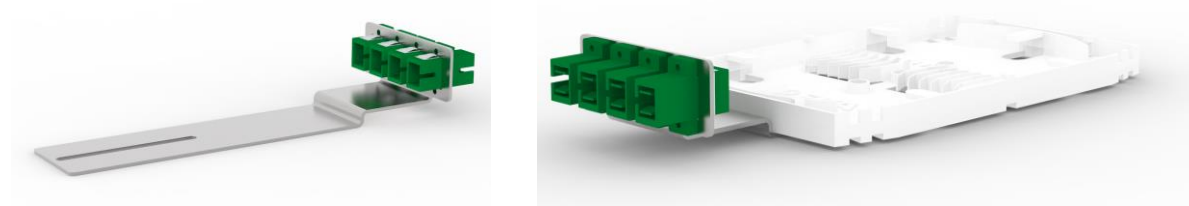


UA-ND-1

Uchwyt z panelem krosowym stosowany do połączenia sprzęgacza optycznego w przełącznicy panelowej.



Wizualizacja UA-ND-1

cechy główne:

- uchwyt z polem komutacyjnym umożliwia podłączenie złącza sprzęgacza mini-metal box,
- montaż odbywa się pod stosem kaset w przełącznicach panelowych,
- pojemność pola krosowego na 4 adaptory typu SC/E2000,
- produkt kompatybilny z przełącznicami panelowymi FCA serii T, P, E oraz EE.

opcje zamawiane oddzielnie:

- adaptory,
- pigtaile,
- sprzęgacz optyczny typu mini-metal box.

normy/certyfikaty

- ITU-T L.202 (07/10)
- dyrektywa 2001/95/WE

parametry techniczne:

UA-ND-1	
wymiary [szer. x wys. x głęb.] [mm]	60 x 30 x 157
waga [kg]	0,1
wykonanie	aluminium bez lakierowania

konfiguracja:

kod	opis
UA-ND-1	uchwyt z panelem krosowym na 4 adaptory typu SC/E2000 montowany wewnątrz przełącznic panelowych

segmenty rynku:

