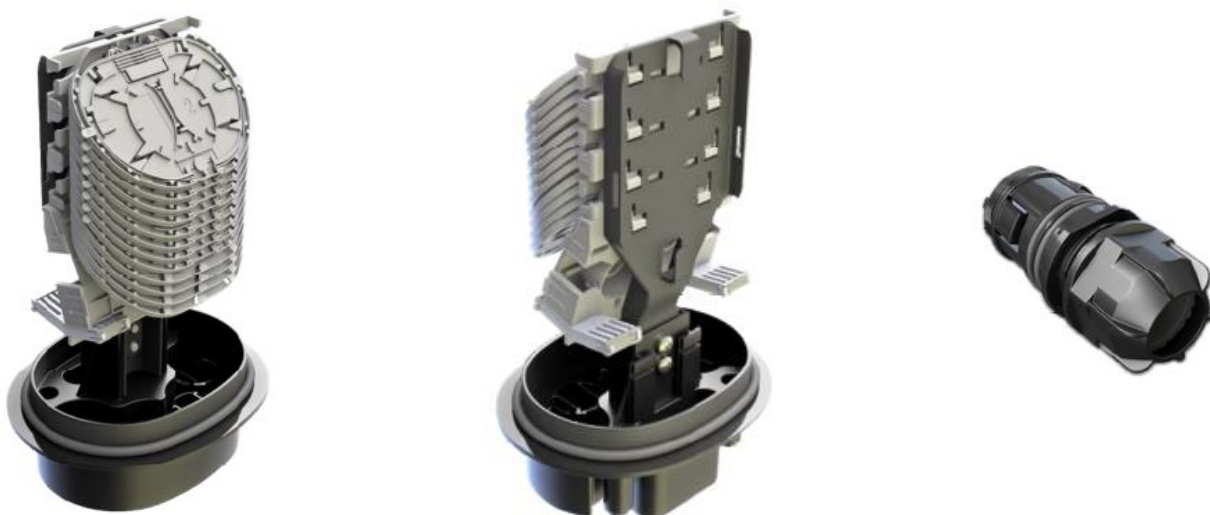


## CMJ (Compact Multi-Function Joint)

Mufa światłowodowa służy do łączenia kabli światłowodowych w terenie. Zapewnia ochronę włókien i spawów przed uszkodzeniami mechanicznymi i wpływem środowiska oraz pozwala na ich organizację i zarządzanie.



Mufa światłowodowa CMJ

### cechy główne:

- pojemność do 144 spawów termicznych,
- możliwość montażu do 12 kaset, każda na 12 spawów,
- porty kablowe: 1 owalny, 4 okrągłe i 2 serwisowe,
- uszczelnienia portów mechaniczne lub termiczne,
- możliwość zamontowania dwóch sprzągaczy PLC w obudowie mini metal box
- mechaniczny system zamykania zapewniający możliwość wielokrotnego dostępu,
- wydzielone miejsce magazynujące zapas nieprzeciętych tub,
- kasety połączone ze sobą za pomocą zatrzasków, które zapobiegają ich przypadkowemu otwarciu i wychyleniu,
- montaż naścienny i nastłupowy,
- IP 68.

### zestaw zawiera:

- 12 kaset, każda na 12 spawów termicznych,
- 1 uszczelnienie portu okrągłego
- 3 zabezpieczenia portów okrągłych,
- 1 zestaw do uszczelnienia portu owalnego,
- uniwersalny uchwyt do montażu na ścianie i na słupie

### opcje zamawiane oddzielnie:

- osłonki spawów
- dodatkowe uszczelnienia portów okrągłych
- głowice multiplikujące do portów okrągłych
- uszczelnienia portów serwisowych
- zawór ciśnieniowy
- sprzągacze optyczne

### segmenty rynku:



## CMJ (Compact Multi-Function Joint)

### konfiguracja:

mufa	kaseta	owal	okrągły	zawór	uchwyt	osłonki	opis
CMJ-							mufa światłowodowa CMJ
	F-						kaseta światłowodowa na 12 spawów
		X-					brak uszczelnienia portu owalnego
		H-					uszczelnienie termiczne
		A-					uszczelnienie mechaniczne $\varnothing$ 5-7mm
		B-					uszczelnienie mechaniczne $\varnothing$ 7-9mm
		C-					uszczelnienie mechaniczne $\varnothing$ 9-11mm
		D-					uszczelnienie mechaniczne $\varnothing$ 11-13mm
		E-					uszczelnienie mechaniczne $\varnothing$ 13-14,8mm
			X-				brak uszczelnienia portu okrągłego
			B-				uszczelnienie mechaniczne pojedyncze $\varnothing$ 5-7mm
			C-				uszczelnienie mechaniczne pojedyncze $\varnothing$ 7-20mm
			D-				uszczelnienie mechaniczne pojedyncze $\varnothing$ 20-23mm
			E-				uszczelnienie mechaniczne 1x8 2x3mm (płaski)
			F-				uszczelnienie mechaniczne 1x8 $\varnothing$ 3mm
			G-				uszczelnienie mechaniczne 1x2 $\varnothing$ 5-9mm
			M-				uszczelnienie mechaniczne 1x4 $\varnothing$ 5-7mm
			P-				uszczelnienie mechaniczne 1x4 $\varnothing$ 6,5-8,5mm
			H-				uszczelnienie termiczne do $\varnothing$ 32mm
				X-			brak zaworu ciśnieniowego
				Y-			zawór ciśnieniowy w zestawie
					X-		brak uchwytu montażowego
					Y-		uchwyt montażowy w zestawie
						X-	brak osłonek spawów
						K-	1 opakowanie 12szt. osłonek spawów
						L-	2 opakowania 12szt. osłonek spawów
						M-	3 opakowania 12szt. osłonek spawów
						N-	1 opakowanie 50szt. osłonek spawów
						P-	2 opakowania 50szt. osłonek spawów
						Q-	3 opakowania 50szt. osłonek spawów
						R-	4 opakowania 50szt. osłonek spawów
						S-	5 opakowania 50szt. osłonek spawów

CMJ-	F-	H-	MPXX-	Y-	Y-	Q	Przykład
------	----	----	-------	----	----	---	----------

## CMJ (Compact Multi-Function Joint)

### parametry techniczne:

CMJ			
wymiary [dł. x szer. x głęb.] [mm]	305 x 231 x 165		
maks. liczba kaset	12		
maks. liczba spawów	144		
liczba portów okrągłych	4		
liczba portów owalnych	1		
liczba portów serwisowych	2		
średnica wprowadzanych kabli do portu okrągłego [mm]	$\varnothing 4 - 7$ $\varnothing 7 - 20$ $\varnothing 20 - 23$		
średnica wprowadzanych kabli do portu okrągłego przez multiport [mm]	(1x2) (1x4) (1x8)	$\varnothing 5 - 9$ $\varnothing 5 - 7$ $\varnothing 3$	- $\varnothing 6,5 - 8,5$ 2x3 (płaski)
średnica wprowadzanych kabli do portu owalnego [mm]	$\varnothing 7 - 21$ (termiczne) $\varnothing 5 - 14,8$ (mechaniczne)		
średnica wprowadzanych kabli do portu serwisowego [mm]	$\varnothing 4 - 12$ (termiczne)		
waga [kg]	1,9 - 2,4		
stopień szczelności IP	68		
temperatura pracy [°C]	- 40 do + 70		
materiał	PP		