

**Instrukcja
Montażowa**
FCA

Wyposażenie systemu	FTTX
Model	KLD-ON
Data sporządzenia dokumentu	22.10.2008r.
Data aktualizacji	-----
Według dokumentu	-----
Przygotował	Robert Zagrodny



Odgałęźnik ścienny kabla łatwego dostępu KLD-ON

Dziękujemy za zakup naszych produktów. Mamy nadzieję, że nasze rozwiązania spełnią Państwa oczekiwania i wymagania funkcjonalne. Informujemy, że dołożyliśmy wszelkich starań by prezentowane tu ilustracje i dane techniczne były aktualne. Producent zastrzega sobie jednak prawo do dokonywania zmian i modernizacji, dlatego w dostarczonych produktach niektóre elementy i detale mogą nieznacznie odbiegać od stanu przedstawionego w niniejszym wydaniu

Spis treści:

- I. Lista elementów
- II. Dane techniczne
- III. Czynności instalacyjne odgałęźnika ściennego kabla łatwego dostępu KLD-ON

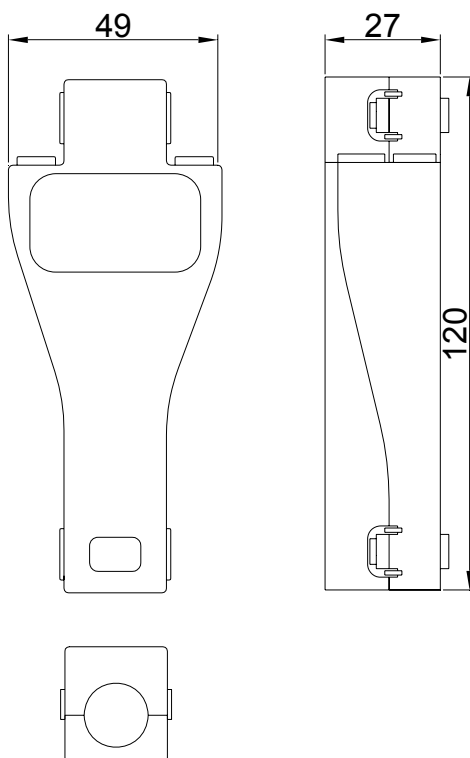
I. Lista elementów.

W skład zestawu odgałęźnika kabla łatwego dostępu wchodzi następujące elementy:

	Opis	Ilość
1	odgałęźnik ścienny kabla łatwego dostępu	1 szt.
2	opaski zaciskowe	4 szt.
3	śruby z kołkami montażowymi	2 szt.

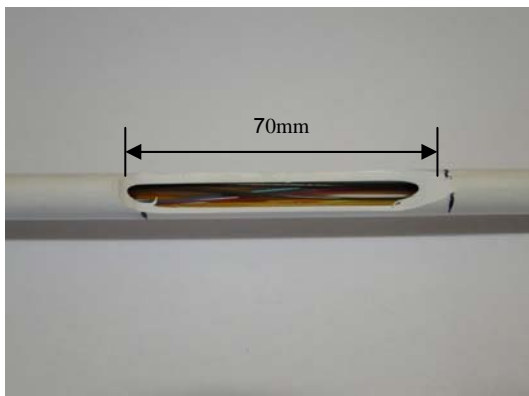
II. Dane techniczne

Dane techniczne	KLD-ON
max. średnica kabla [mm]	15
max. ilość odejść abonenckich	4
obsługiwane pojemności kabla łatwego dostępu	12J / 24J / 36J / 48J
wymiary (dług. x szer. x głęb.) [mm]	120 x 50 x 27
waga [kg]	0,035

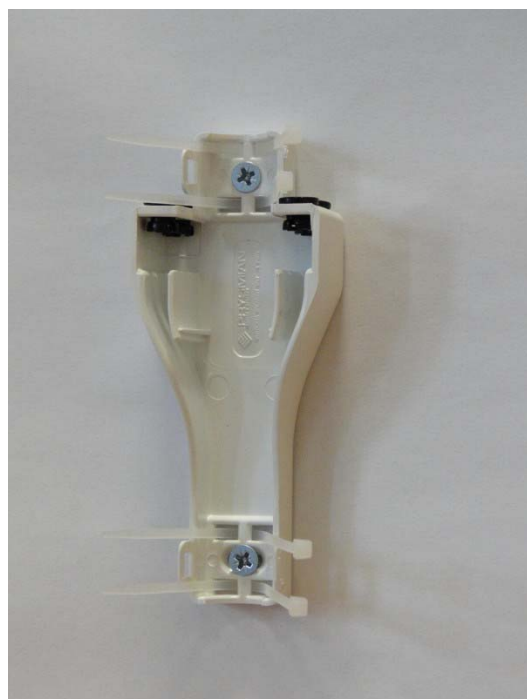
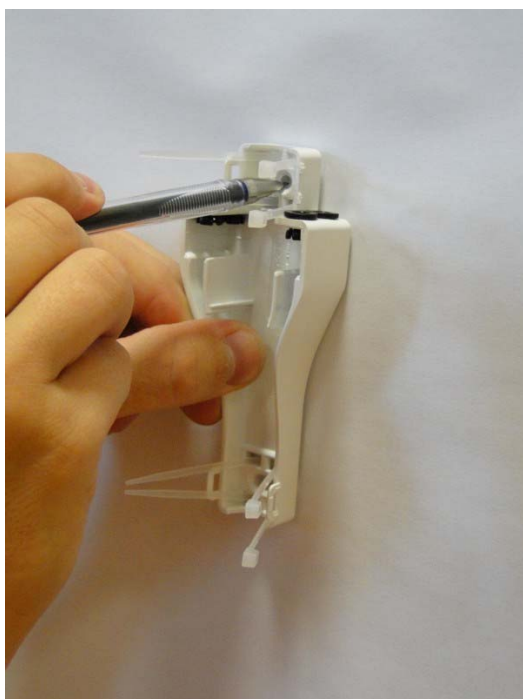


III. Czynnoci instalacyjne odgałęźnika ściennego kabla łatwego dostępu KLD-ON.

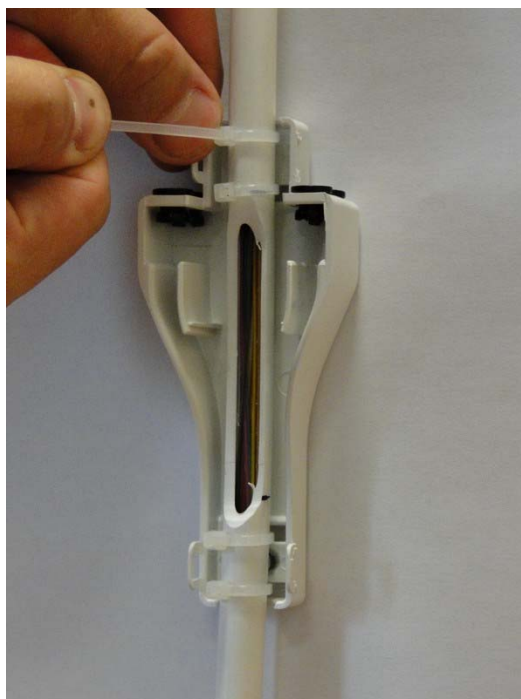
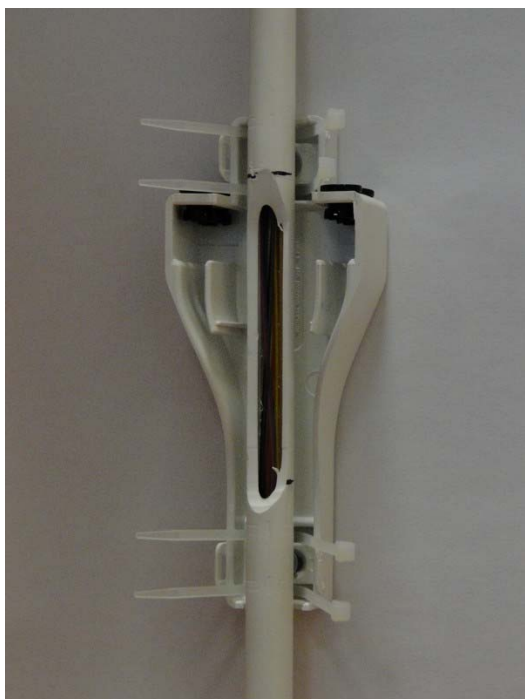
1. Przy użyciu narzędzia do zdejmowania powłoki kabla łatwego dostępu KLD-S, wykonać okienko o długości 70 mm. Opaski zaciskowe przełożyć przez otwory odgałęźnika.



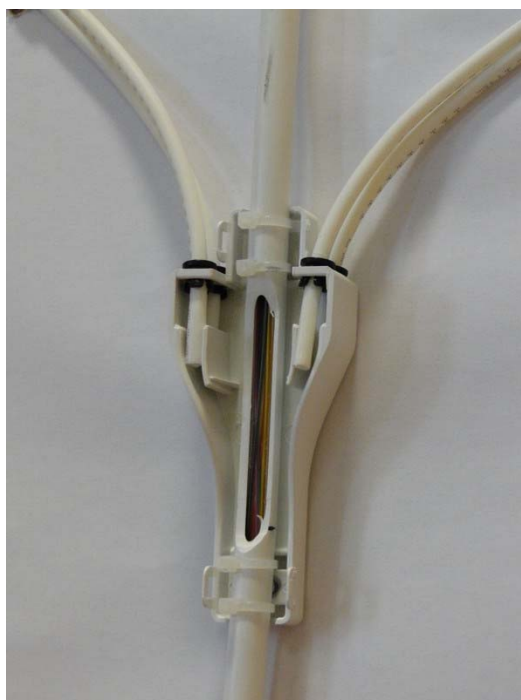
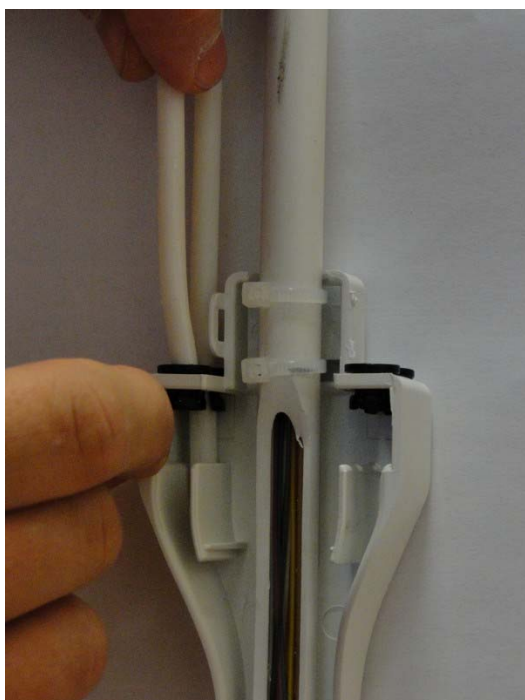
2. Przykręcić odgałęźnik przy użyciu dołączonych w zestawie śrub i kołków montażowych



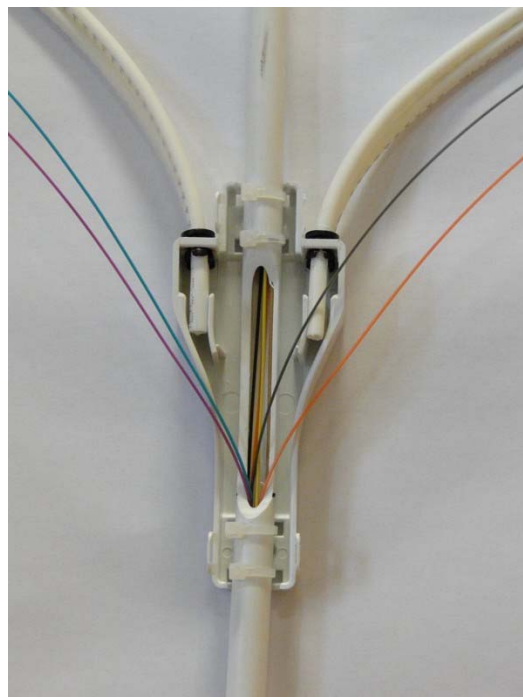
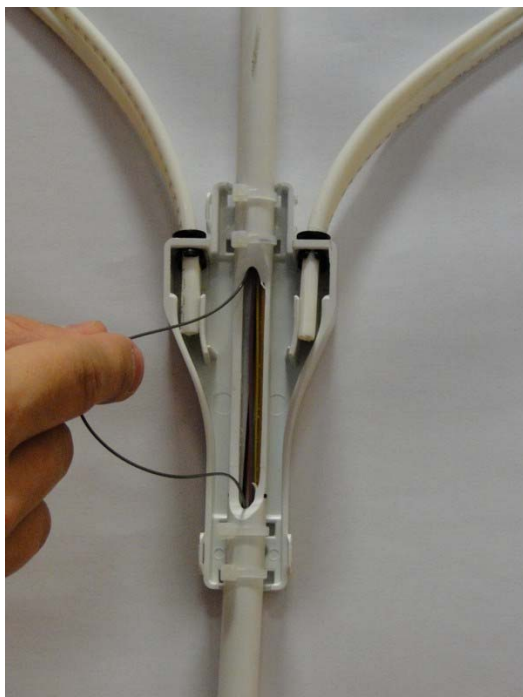
3. Okienko wykonane w kablu ułożyć w centralnej części obudowy i zaciśnąć opaski kablowe.



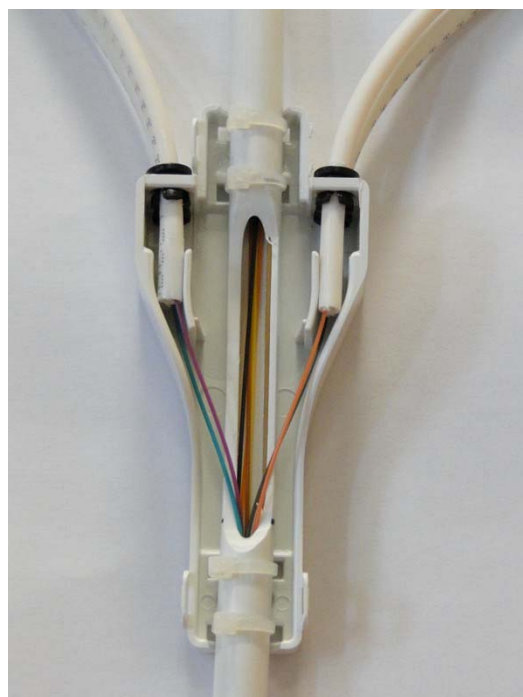
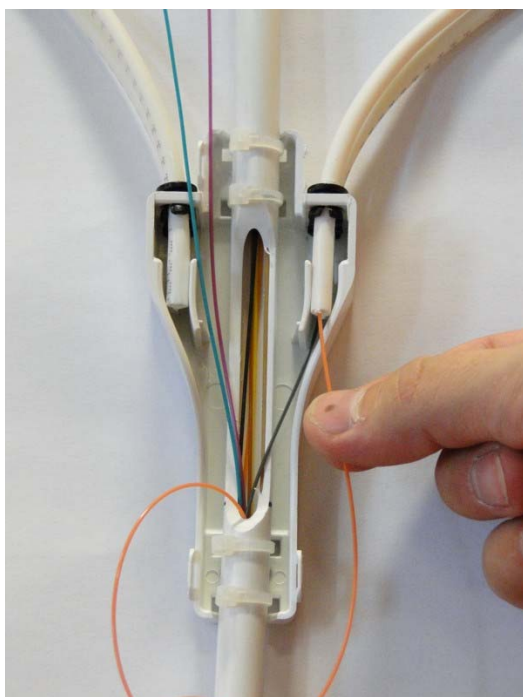
4. Do rozdzielacza wprowadzić mikrorurki o średnicy $\varnothing 5$ mm (max. 4 szt.)



- Przez okienko wycięte w kablu, wyciągnąć odpowiednią ilość włókien (max. 8 szt. - po 2 szt. na mikrorurkę)



- Włókna wyciągnięte z kabla, włożyć do mikrorurek.



7. Zamknąć obudowę rozdzielacza.



Dla wprowadzanych kabli o pojemności większej niż 12J, w pokrywie obudowy wyłamać zaślepkę w miejscu wprowadzania kabla łatwego dostępu.

OSTRZEŻENIE!!

Należy zachować szczególne środki ostrożności przy pracach prowadzonych w styczności z włóknami światłowodowymi (np. podczas spawania). Ich ułamane lub odcinane końce mogą łatwo wbijać się w skórę i być szczególnie niebezpieczne dla oczu, ust itp.



Niewidzialne promieniowanie laserowe jest niebezpieczne dla wzroku. Nie należy patrzeć bezpośrednio na koniec światłowodu zakończony złączem, do wnętrza adaptera w przełącznicy ODF lub urządzeniu transmisyjnym. Znak ostrzegający przed promieniowaniem laserowym umieszczony jest na zewnątrz przełącznicy i oznaczony symbolem dla Klasa 3B (wg IEC-825 Klauzula 5.9)